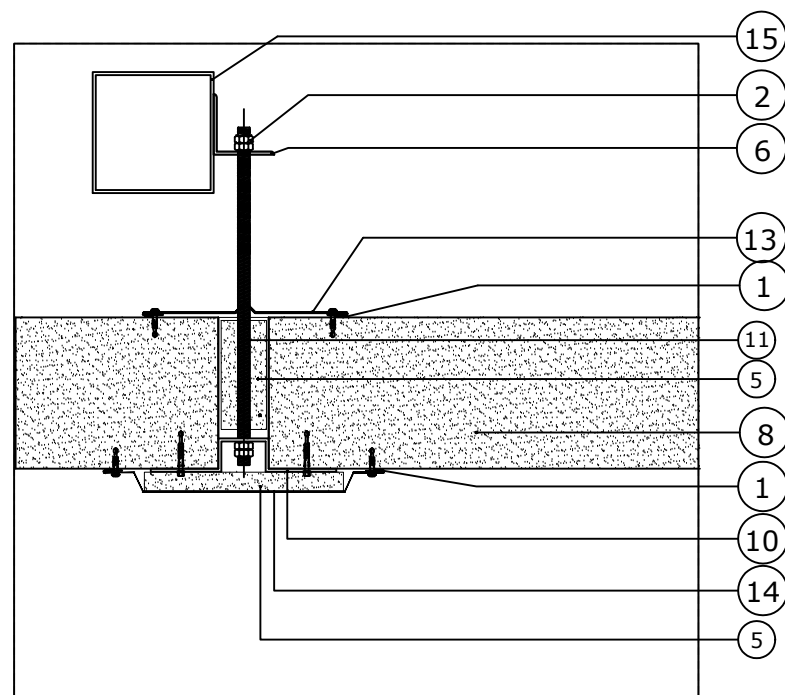


DETALLE 1A



- ① BURLETE DE NEOPRENO B205 DE ACH
- ② CONJUNTO TUERCA-CONTRATUERCA
- ③ REMATE DE ACERO LACADO
- ④ PANEL ACH DE 50 MM DE ESPESOR
- ⑤ RELLENO LANA DE ROCA
- ⑥ ESTRUCTURA METÁLICA AUXILIAR # ANGULAR 60.4.
- ⑦ TAPAJUNTAS EN ACERO LACADO e= 0.6 mm

- ⑧ PANEL ACH RF-120 DE 100 MM DE ESPESOR
- ⑩ OMEGA DE UNIÓN ENTRE PANELES e= 3 mm
- ⑪ VARILLA ROSCADA M-8 EN ACERO GALVANIZADO
- ⑫ REMATE GALVANIZADO
- ⑬ REMATE ACERO LACADO SEGUN
- ⑭ REMATE ACERO LACADO SEGUN
- ⑮ ESTRUCTURA PORTANTE

## SECCIÓN A-A

(DETALLE DE UNIÓN ENTRE PANELES)

<b>Montaje falsos techos</b>		06/17
Techo suspendido con varilla roscada		SE
<span style="font-size: small; vertical-align: middle;">A Saint-Gobain brand</span>		26