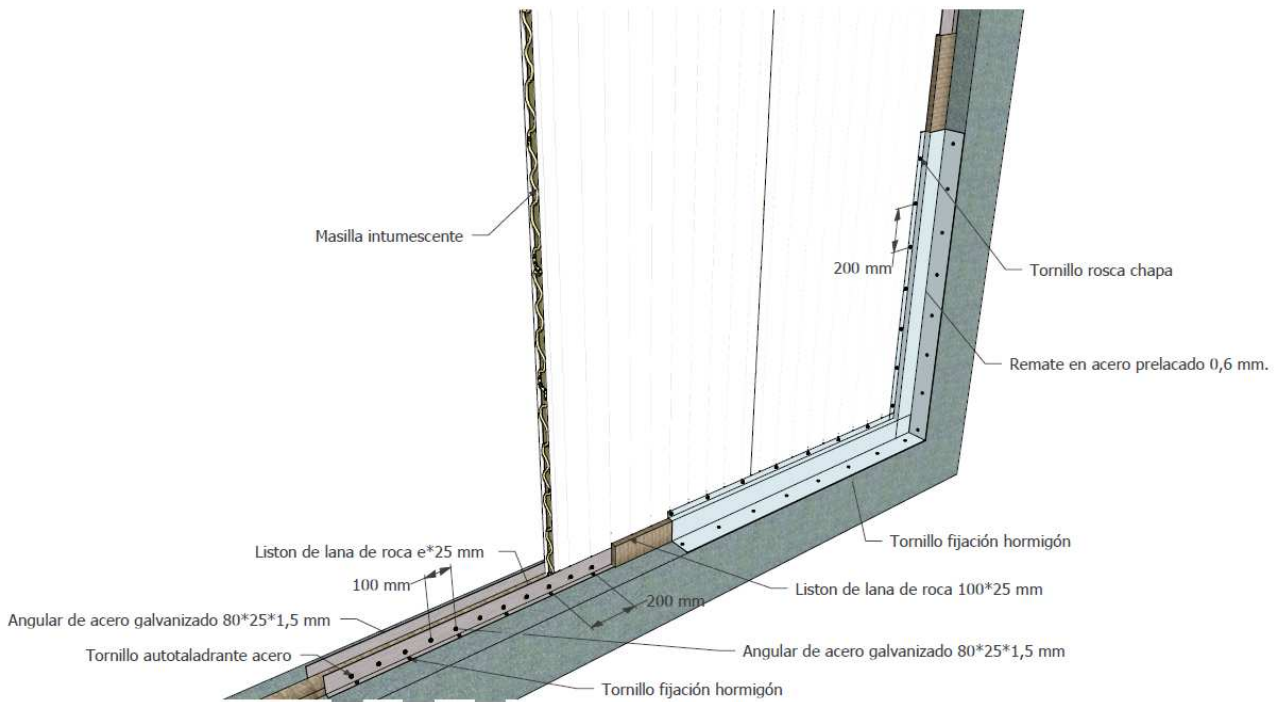


## NOTA DE INSTALACIÓN SECTORIZACIÓN PANEL 60 MM EI60

### 1. Descripción del Panel.

Panel de Sectorización ACH de 60 mm de espesor y núcleo tipo M. Clasificado EI60 s/informe de clasificación IC150002 del laboratorio AIDICO con fecha 14 de febrero de 2015.

### 2. Detalle general instalación.



#### NOTAS:

e: *Espesor del panel*

Descripción de fijaciones:

- Anclaje metálico 8X60 a hormigón, (cada 200 mm).
- Tornillo autotaladrante 6,3x25, (cada 100 mm para el angula galva 1,5 mm y cada 200 mm para el remate protector prelacado de 0,6 mm).

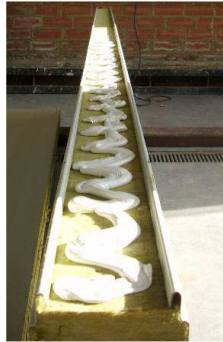
### 3. Detalle específico de remate protector de fijaciones.



#### 4. Junta de paneles.

Hay dos opciones:

- Aplicación de masilla intumescente, referencia Quilosa *Fire Stop Orbasil N-28*, (o similar), según las siguientes imágenes:



- Colocación de banda intumescente referencia NEDYS KERAFIX FLEXPAN 200 NG-G.

#### 5. Extensión longitud de tramo según EN 15254-5

Con referencia a este panel e instalación descrita, para longitudes de tramo, (vanos), inferiores a 4 m, la clasificación del panel será EI60.

Para longitudes de tramo hasta 7,5 m la clasificación del cerramiento será EI30, tal como establece la norma EXAP EN 15254-5.

En Alovera, a 15 de diciembre de 2020



Gonzalo Bezos Fernández  
Responsable Dpto. Técnico, Calidad y EHS  
SAINT-GOBAIN TRANSFORMADOS, S.A.U.